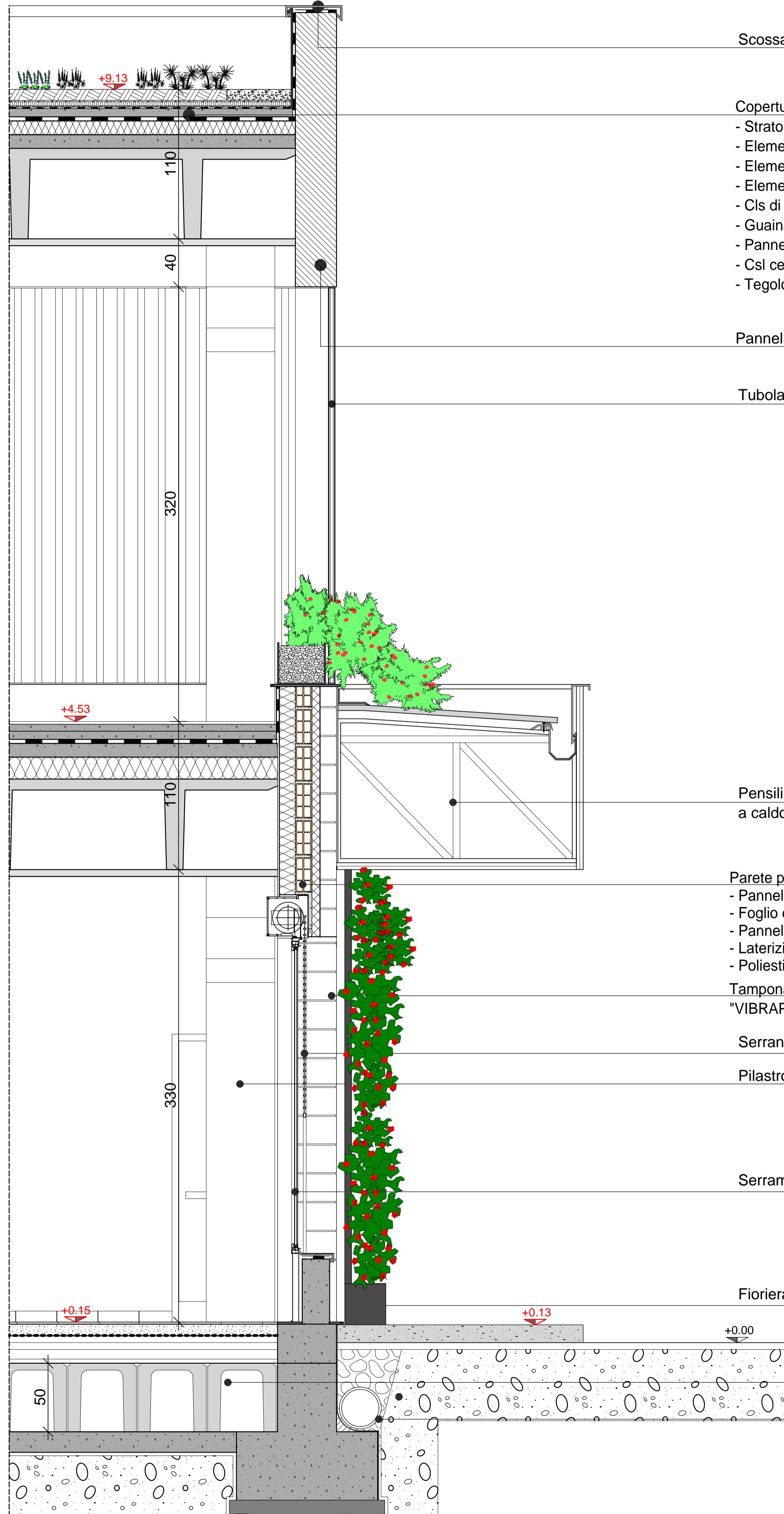


Particolare Costruttivo 1:20

- Sezione -



Scossalina in alluminio preverniciato

Copertura piana composta da:

- Strato di vegetazione;
- Elemento drenante e di accumulo idrico;
- Elemento di protezione meccanica;
- Elemento impermeabile ed antiradice;
- Cls di sabbia e ghiaia 2200 sp. 10 cm;
- Guaina bitumata;
- Pannelli rigidi in fibra di vetro sp. 10 cm.
- Csl cellulare 500 autoclavato espanso sp. 10 cm;
- Tegolo "TT" in C.A.P.

Pannello di tamponamento in C.A.P.

Tubolari di protezione in ferro verniciato

Pensilina metallica a sbalzo avente struttura portante in acciaio zincato a caldo e rivestimento con pannelli di Alucobond color grigio RAL 7025

Parete perimetrale costituita da:

- Pannelli in cartongesso con inerti di vario tipo;
- Foglio di polietilene;
- Pannelli rigidi in fibra di vetro sp. 12 cm;
- Laterizio forato sp. 12 cm;
- Poliestirene espanso sinterizzato sp. 6 cm.

Tamponamento in blocchi in cls
"VIBRAPAC" modello reticolo o similare sp. 12 cm

Serranda di sicurezza

Pilastro in C.A.P.

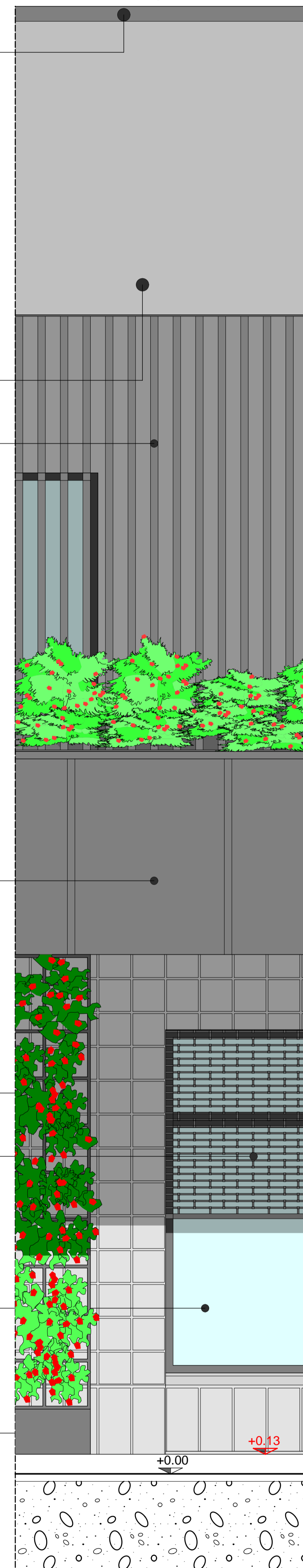
Serramenti in alluminio con vetro termoisolante antisfondamento trasparente

Fioriera in cls con grigliato in ferro

Vespaio areato con "Igloo"

Tubazione di drenaggio in PVC
protetta da geotessuto resistente

- Prospetto -



LEGENDA

±0.00

Quote esistenti

+0.00

Quote in progetto



COMUNE DI MOLTENO
- Provincia di Lecco -

Piano di Recupero n.2
- Viale De Gasperi -

Approvato con Delibera Consiglio Comunale n° in data

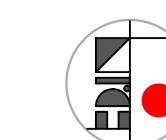
Publicato all'Albo Pretorio dal al

Il Tecnico Il Segretario Il Sindaco

I Richiedenti

Particolare Costruttivo - Prospetto e Sezione
Scala: 1:20

COORDINAMENTO:



ED.IN. EDILINDUSTRIAS

SEDE LEGALE: 22063 Cantù (CO) Via Vergani, 20
Cod. Fisc. 03435870377
P.IVA 01657350130
DIREZIONE TECNICA: 23847 Molteno (LC) Via Roma, 1
Tel. 031-870345 Fax 031-870347
Indirizzo E-MAIL: edin.pl@5151.it

TAVOLA N°:

23

DATA: